

CONSIGNES

Lors de la rentrée, revendiquez :

LA RECONSTRUCTION DE L'ÉCOLE



En cas de mauvaises conditions de travail, déclenchez l'alarme et contactez la CGT Educ'action



Prévenez tou-tes vos collègues



Dès le préavis de grève posé collectivement, sortez de l'établissement



Rejoignez vos collègues au point de rassemblement



L'utilisation de l'ascenseur social en panne est déconseillée



Malgré la demande du ministre, il est inutile de revenir en arrière

PLAN D'URGENCE

Pour l'Éducation nationale



Des écoles et établissements à taille humaine



Des recrutements massifs de personnels



Des classes allégées



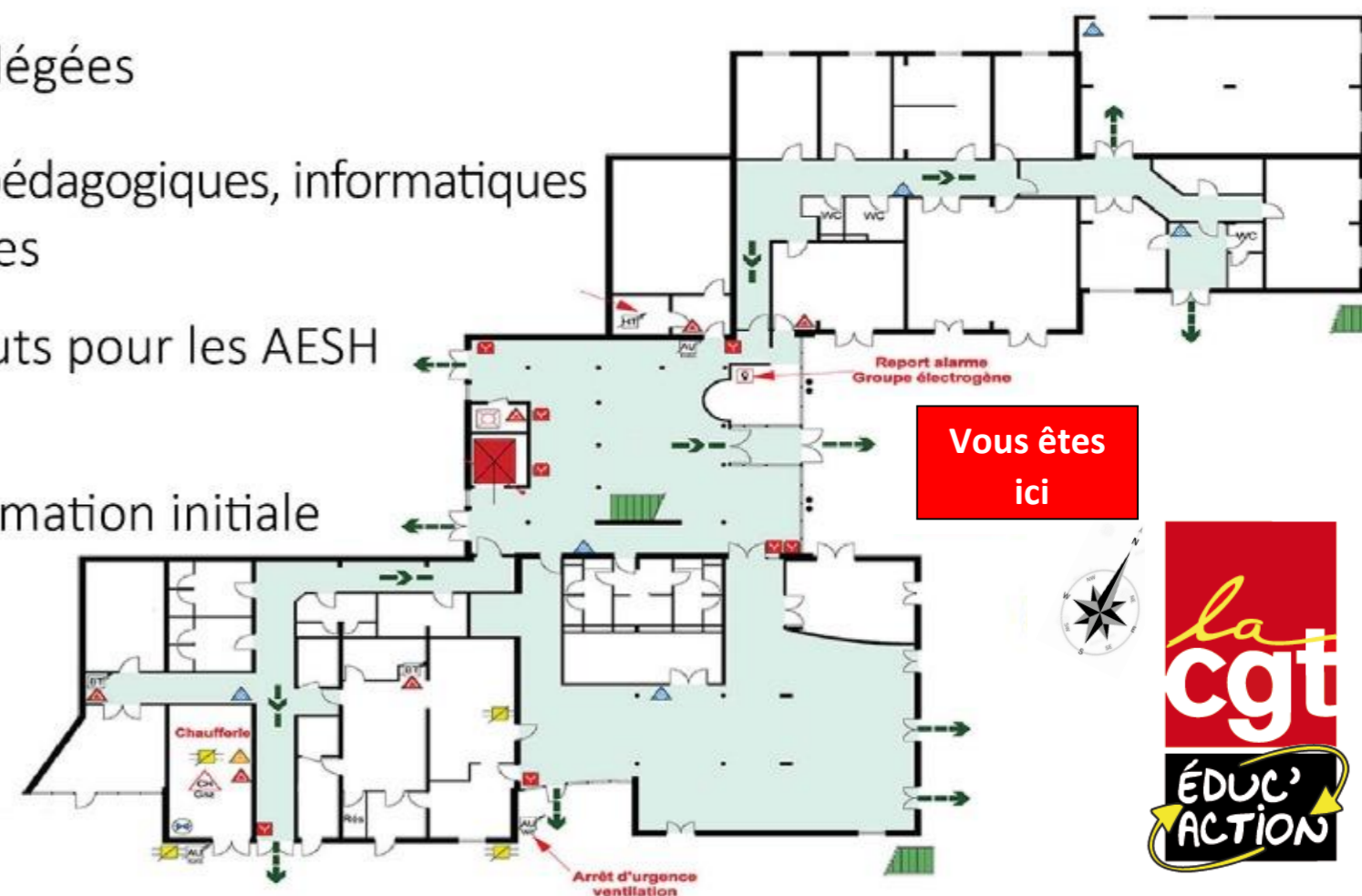
Des moyens pédagogiques, informatiques et des sanitaires



Des vrais statuts pour les AESH et AEd.



Une réelle formation initiale et continue



**Toutes et tous en grève le 23 septembre 2021
dans le secteur de l'éducation
et le 5 octobre avec l'interprofessionnelle**

